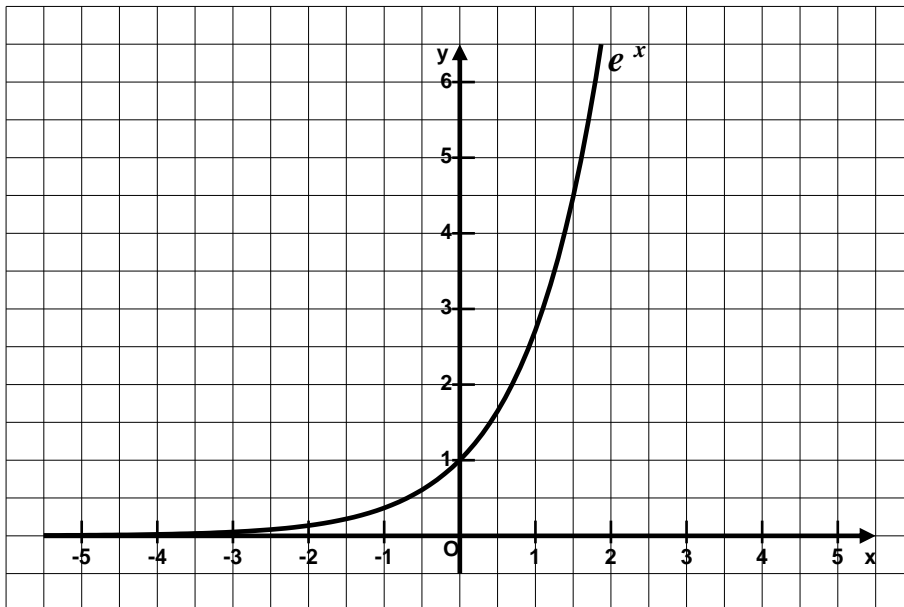


Überblick über verschiedene Graphen der natürlichen Exponentialfunktion

1. Zeichne folgende Graphen unter Verwendung der Wertetabellenfunktion deines Taschenrechners in das jeweilige Koordinatensystem.
2. Vergleiche die Graphen G_f , G_g und G_h mit dem Graphen von e^x und erkläre den unterschiedlichen Verlauf der einzelnen Graphen.

a) $f(x) = e^{2x}$ $g(x) = e^{\frac{1}{2}x} = e^{\frac{x}{2}}$ $h(x) = e^{-x}$



b) $f(x) = e^{x+1}$ $g(x) = e^{x-1}$ $h(x) = e^{-x+1}$

